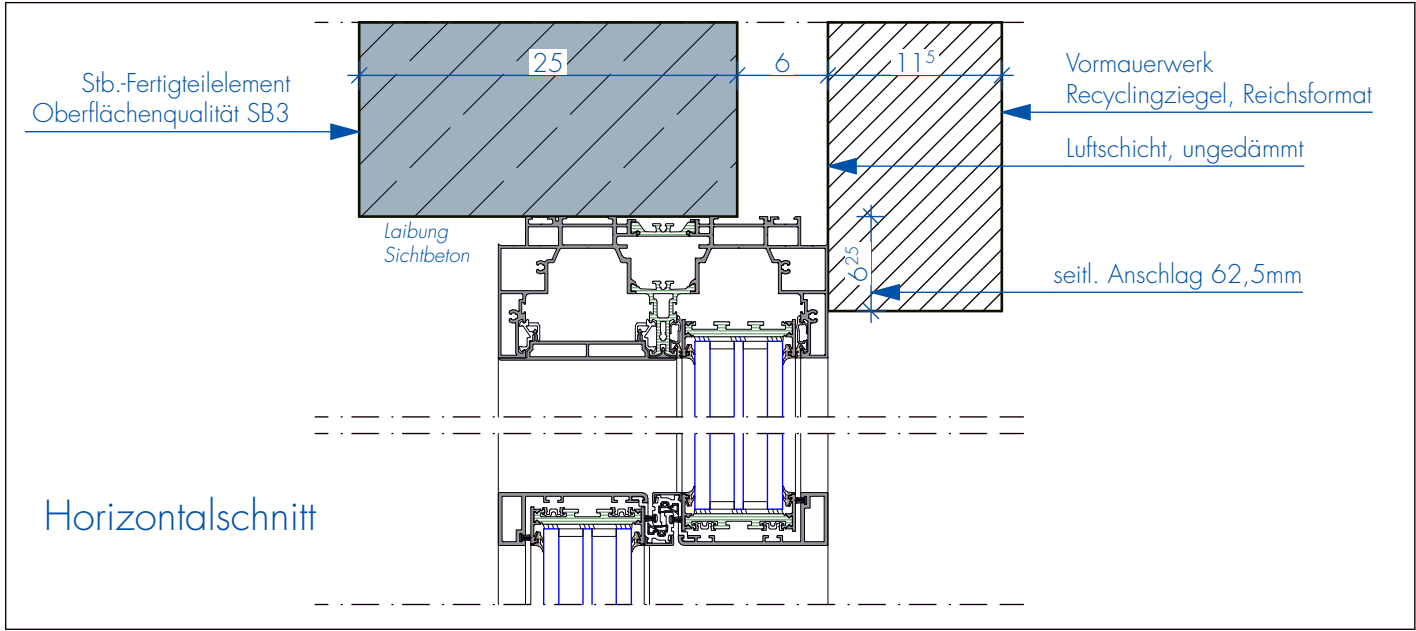
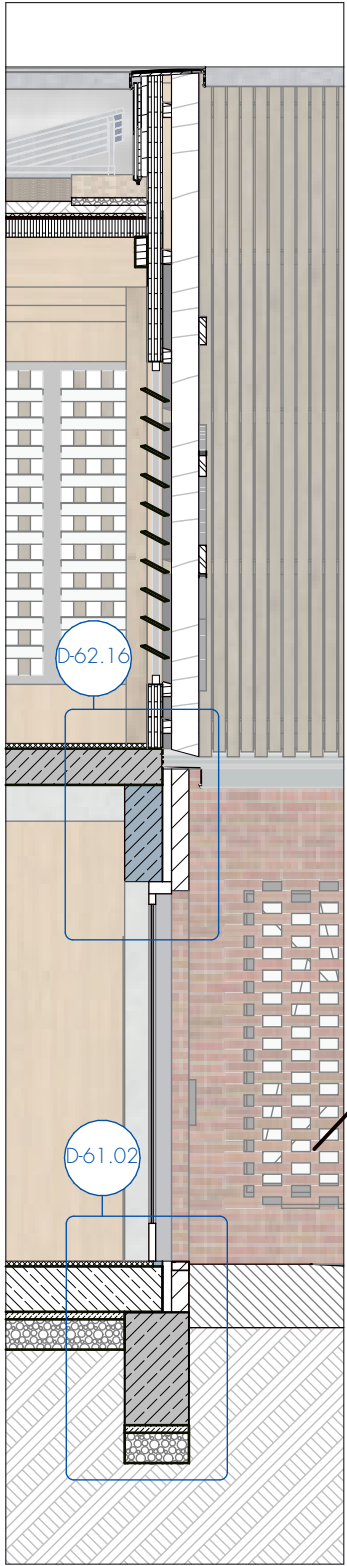


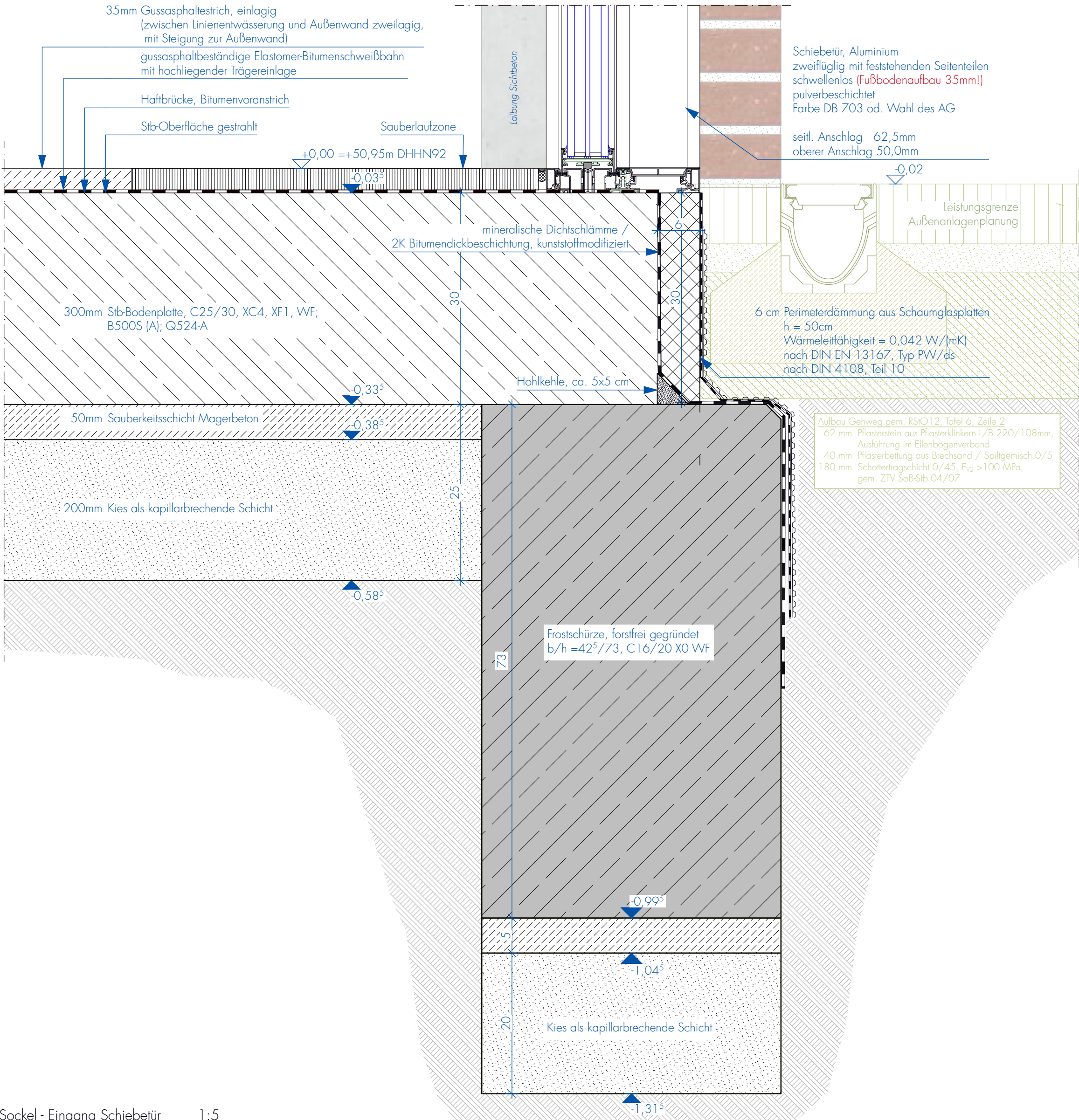
EG - Übersicht Schnitte 1:500



Horizontalschnitt



Fassade 01 1:50



WU-Beton

Stahlbeton

Sichtbeton

Stahlbeton-Fertigteilelement

Beton unbewehrt | Estrich

MW Vormauerziegel

Holzwohle-Dämmplatte

Dämmung, XPS

gebundene Schüttung

Brettschichtholz, BSH

Brettspertholz, BSP

Konstruktionsvollholz, KVH

GK Gipskarton

GK Feuchtraum

← Bauteilbeschreibung

← Verweis Statik

← Elektroplanung

← HLS Planung

▽ = OKFF | Oberkante Fertigfußboden

▽ = UKFD | Unterseite Fertigdecke

▽ = OKRD | Oberkante Rohdecke

▽ = UKRD | Unterseite Rohdecke

⬆ = Höhenkote Fertigboden

⬆ = Höhenkote Rohboden

H = Heizung

L = Lüftung

S = Sanitär

E = Elektro

G = Gas

TW/RW = Trinkwasser | Regenwasser

FD = Fundamentdurchbruch

FA = Fundamentaussparung

FS = Fundamentschlitz

BD = Bodendurchbruch

BA = Bodenaussparung

BS = Bodenschlitz

VD = Wandoberkante

WA = Wandaussparung

WS = Wandschlitz senkrecht

WW = Wandschlitz waagrecht

DD = Deckendurchbruch

RR = Regenrohr

Sämtliche Höhen beziehen sich auf OKFF.

±0,00m = OKFF EG = +50,95 DHHN92

Grundlage: Lage- und Höhenplan, Vermessungs- und Geoinformationsbehörde LK Ludwigslust-Parchim, 08.09.2022

Sämtliche Maße sind vom Unternehmer eigenverantwortlich am Bau zu prüfen.

Alle Werkpläne sind nur in Verbindung mit den gültigen Schal- und Bewehrungsplänen des Tragwerksplaners, sowie den Durchbruchplänen der Fachingenieure gültig und/oder den ergänzenden Angaben.

Dehnungsfugen sind nach Angabe Tragwerksplaner auszuführen. Angaben zur Statik rein informativ. Ausführung gemäß Tragwerksplanung.

Der Ausführende ist verpflichtet, den Auftraggeber auf etwaige Unstimmigkeiten der Ausführungsunterlagen hinzuweisen (VOB, § 3.3).

Änderungen/Ergänzungen


Nr.	Datum	Bemerkung	Bearbeiter
-----	-------	-----------	------------

Landeshauptstadt

Schwerin

<div>Bauherr</div> <div><b>Landeshauptstadt Schwerin</b></div> <div>Der Oberbürgermeister</div> <div>Zentrales Gebäudemanagement Schwerin</div> <div>Eigenbetrieb der Landeshauptstadt Schwerin</div> <div>Friesenstraße 29, 19059 Schwerin</div> <div>+49 385 7434 400</div> <div>Datum / Unterschrift</div>		<div>Architekt</div> <div></div> <div></div> <div></div> <div></div> <div></div> <div></div> <div>Datum / Unterschrift</div>	
<div>Tragwerks-, Schallschutz-, Wärmeschutzplanung</div> <div></div> <div></div> <div></div> <div></div> <div></div> <div></div> <div>Datum / Unterschrift</div>		<div>Brandschutzplanung</div> <div></div> <div></div> <div></div> <div></div> <div></div> <div></div> <div>Datum / Unterschrift</div>	
<div>Heizungs-, Lüftungs-, Sanitärplanung</div> <div></div> <div></div> <div></div> <div></div> <div></div> <div></div> <div>Datum / Unterschrift</div>		<div>Elektroplanung</div> <div></div> <div></div> <div></div> <div></div> <div></div> <div></div> <div>Datum / Unterschrift</div>	
<div>Bauvorhaben</div> <div><b>Neubau Mobilitätsstation</b></div> <div>Am Packhof 1b, 19053 Schwerin</div>		<div>Blattbezeichnung</div> <div><b>61 Details - Gründung</b></div> <div>D-61.02 Sockel - Eingang Schiebetür</div> <div><div>Vorabzug</div><div>04.06.26</div><div>nicht zur Ausführung freigegeben!</div></div>	
<div>Maßstab</div> <div>1:50, 1:5</div>	<div>Datum Planerstellung</div> <div>26.05.2026</div>	<div>Bearbeiter</div> <div>cw</div>	<div>Plan-Nr.</div> <div>144-A.LPH5061.02</div>
<div>Blattgröße</div> <div>594*420 (A2)</div>	<div>Datum Planausgabe</div> <div>04.06.2026</div>	<div>gezeichnet</div> <div>cw</div>	<div>Programmversion</div> <div>ArchiCad 26</div>